

XXIVème Indoor de Lausanne



Compagnie des archers de Lausanne
Samedi, 19 novembre 2022
&
Dimanche, 20 novembre 2022
World Archery Excellence Centre –
Lausanne



Swiss Archery Association

Schweizer Bogenschützen-Verband
Association suisse de Tir à l'arc
Associazione svizzera di Tiro con l'arco
Associazun svizra d'Archers

COMITE D'ORGANISATION

Direction Générale : Tom Dielen

Informatique : Frédéric Bettex

Installation terrain : Tom Dielen / WAEC

Cantine: Charlotte Marquis

Arbitres : **M. Swart, G. Kraftsik, C.Pendville**

www.swissarchery.org

Les résultats seront mis à jour sur le site pendant le tournoi sur facebook et ianseo



Programme Indoor 19 -20 novembre 2022

Lieu World Archery Excellence Centre
Chemin Chalet Pra Roman 12, 1000 Lausanne 25

Tirs 3 volées d'échauffement
60 flèches à 18 mètres (2 min. par volée) ou 25m session 1,2,3 et 4
Tir en AB/CD. S'il n'y a la possibilité de tirer en une vague un groupe ce sera AB pour ce groupe

Blasons Selon règlement SwissArchery / World Archery

Groupe 1
Samedi 19 novembre 2022

Greffe : dès 10h00 (ouverture salle à 9h30)
Échauffement : 10h30 3 volées d'échauffement
Début des tirs : 11h05
Fin des tirs : vers 14h30

Groupe 2
Samedi 19 novembre 2022

Greffe : dès 16h00
Échauffement : 16h30 3 volées d'échauffement
Début des tirs : 17h05
Fin des tirs : vers 20h40

Groupe 3
Dimanche 20 novembre 2022

Greffe : dès 8h00 (ouverture salle 7h45)
Echauffement : 9h15 3 volées d'échauffement
Début des tirs : 9h45
Fin des tirs : vers 12h30.

Groupe 4
Dimanche 20 novembre 2022

Greffe : dès 13h15
Echauffement : 14h00 3 volées d'échauffement
Début des tirs : 14h45
Fin des tirs : vers 18h00.

Tarifs Fr. 30.- pour les seniors (50 pour le 18m+25m)
Fr. 25.- pour les juniors, cadets et vétérans (45 pour le 18m+25m)
Fr. 20.- pour les jeunesses, mini et picolos (que 18m)

Prix Trois prix attribués aux catégories complètes, une de moins que le nombre de tireurs pour les catégories incomplètes.

Attention Le port de chaussures de sport ne laissant pas de marque au sol est obligatoire.
Buvette et petite restauration chaude sur place.

LISTE DE PRIX

Café/Thé	2.50CHF
Bouteilles d'eau (45cl)	1.50CHF
Bouteilles de Coca/Thé froid (45cl)	2.50CHF
Bière	3.00CHF
Croissant	2.00CHF
Sandwich (jambon ou thon)	5.00CHF

Pâté	4.50CHF
Soupe (légumes)	4.00CHF
Soupe avec saucisse	5.00CHF
Fruits	1.00CHF
Pâtisserie / Biberli / autres	1.50CHF
Hotdog	5.00CHF

WC et vestiaires à disposition.
Accès aux chaises roulantes.

Inscription

Inscription en ligne : www.swissarchery.org / Liste des tournois
Contact : Frédéric Bettex
Tel. 079 245 25 88
E-mail: f.bettex@bluewin.ch

Délai d'inscription : 16 Novembre 2022

Les désistements seront acceptés jusqu'à 48h avant la compétition.
Toute absence non excusée dans les délais sera facturée au club.

Programm Indoor 19-20 November 2022

Ort World Archery Excellence Centre
Chemin Chalet Pra Roman 12, 1000 Lausanne 25

Schiessen 3 * 3 Pfeile Einschiessen
60 Pfeile auf 18 Meter (2 Min. pro Pfeile) oder 25m. Gruppe 1,2, 3 und 4
Schiessen in AB/CD

Scheibe Gemäss Reglement Indoor WA / SwissArchery

Gruppe 1
Samstag 19 November 2022

Einschreiben : ab 10h00 (Offnung Zentrum 9h30)
Einschiessen : 10h30 3 *3 Pfeile
Schiessbeginn : 11h05
Schiessende : ca. 14h30

Gruppe 2
Samstag 19 November 2022

Einschreiben : ab 16h00
Einschiessen : 16h30 3 *3 Pfeile
Schiessbeginn : 17h05
Schiessende : ca. 20h00

Gruppe 3
Sonntag 20 November 2022

Einschreiben : ab 8h00 (Offnung Zentrum 7h45)
Einschiessen : 9h15 3 *3 Pfeile
Schiessbeginn : 9h45
Schiessende : ca. 12h30.

Groupe 4
Sonntag 20 November 2022

Einschreiben: dès 13h15
Einschiessen: 14h00 3 volées d'échauffement
Schiessbeginn: 14h45
Schiessende: ca 18h00.

Startgeld Fr. 30.- für Senioren (50 CHF für 18+25m)
Fr. 25.- für Masters, Junioren und Kadetten (45 für 18m und 25m)
Fr. 20.- für Jugend, Mini und Picosos (nür 18m)

Preise Drei Preise pro Kategorie, resp. ein Preis weniger als Schützen für nicht vollständige Kategorien.

Achtung Das Tragen von Sportschuhen, die keine Spuren auf dem Turnhallenboden hinterlassen, ist obligatorisch.
Verpflegung und kleine, warme Restauration vor Ort.

PREISLISTE

Kaffee/Tea	2.50CHF
Wasser (45cl)	1.50CHF
Coca Cola/Ice Tea (45cl)	2.50CHF
Bier	3.00CHF
Gimpfel	2.00CHF
Sandwich (Schinken oder Thunfish)	5.00CHF
Pâté	4.50CHF
Suppe	4.00CHF
Suppe mit Würst	5.00CHF

Obst	1.00CHF
Pâtisserie / Biberli / autres	1.50CHF
Hotdog	5.00CHF

Umkleidemöglichkeiten / Toiletten stehen zur Verfügung.
Zugang für Rollstühle.

Anmeldung Online-Anmeldung : www.swissarchery.org / Turniereseite
Kontakt : Frédéric Bettex
Tel. 079 245 25 88
E-mail: f.bettex@bluewin.ch

Anmeldeschluss : 16. November 2022

Abmeldungen werden bis spätestens 48 Stunden vor Turnierbeginn
akzeptiert. Unentschuldigtes Fernbleiben wird dem Club in Rechnung gestellt.

REMERCIEMENTS

Aux Autorités des villes de Lausanne

Au Service des Sports

A le Fonds du Sport Vaudois

A la World Archery Federation

A la SwissArchery

Au responsable du World Archery Excellence Centre

Aux arbitres

Aux sponsors

Aux donateurs

Aux bénévoles

Aux membres du Club et amis qui ont participé à l'organisation de ce tournoi

Grâce à votre soutien, votre aide et votre attention, ce 24ème tournoi sera un succès.

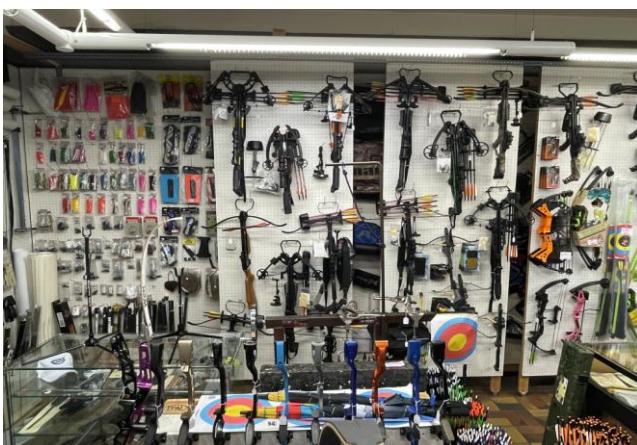
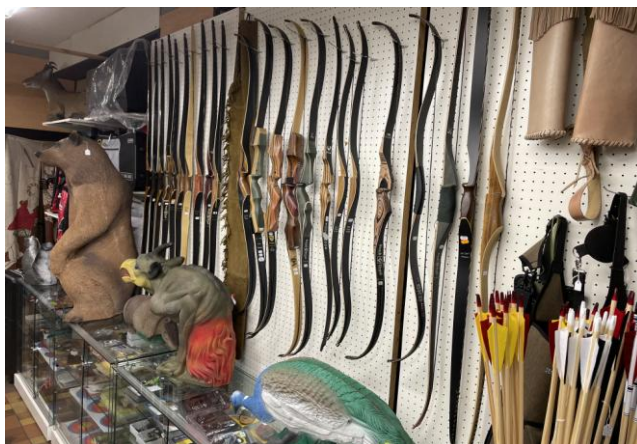
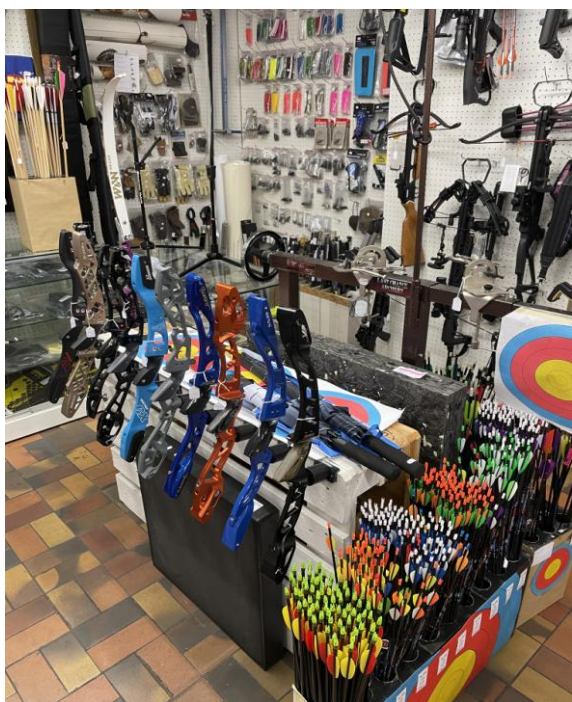




Depuis 1985
ARCHERIE LAUSANNOISE

ARCADO SA
Rue de la Borde 1
1018 Lausanne

www.arcado.ch
arcadols@bluewin.ch
021 323 85 44



Pour tous les styles , du loisirs à la compétition , nous
pouvons vous conseillés au mieux dans vos choix !

Bon tournoi à tous !

A bientôt

Alain Daniel

Archerie - Arbalète - Flèche - Coutellerie - Air Comprimé
Air Soft - Jeux d'échecs - Art Martiaux



L'Indoor de Lausanne 18m fait partie des tournois de l'Indoor World Series. Chaque participant en arc classique, arc à poulies et arc nu sont automatiquement inclus dans ce classement sauf si vous le signaler lors de votre inscription le jour de la compétition. Les catégories junior et cadets seront combinés ainsi que les catégories seniors et vétérans. Si un cadet ou junior veut que ses scores comptent pour le classement senior il est obligé de s'inscrire comme senior.

Das Indoor von Lausanne 18m ist eines der Turniere der Indoor World Series. Jeder Teilnehmer an Recurve, Compound Bow und Bare Bow wird automatisch in dieses Ranking aufgenommen. ,Wenn Sie es nicht wollen geben Sie dies bei Ihrer Registrierung am Tag des Wettbewerbs an. Die Junioren- und Kadettenkategorien werden ebenso zusammengefasst wie die Senioren- und Veteranenkategorien. Wenn ein Kadett oder Junior möchte, dass seine Punktzahl für die Senior-Rangliste zählt, ist er verpflichtet, sich als Senior zu registrieren.

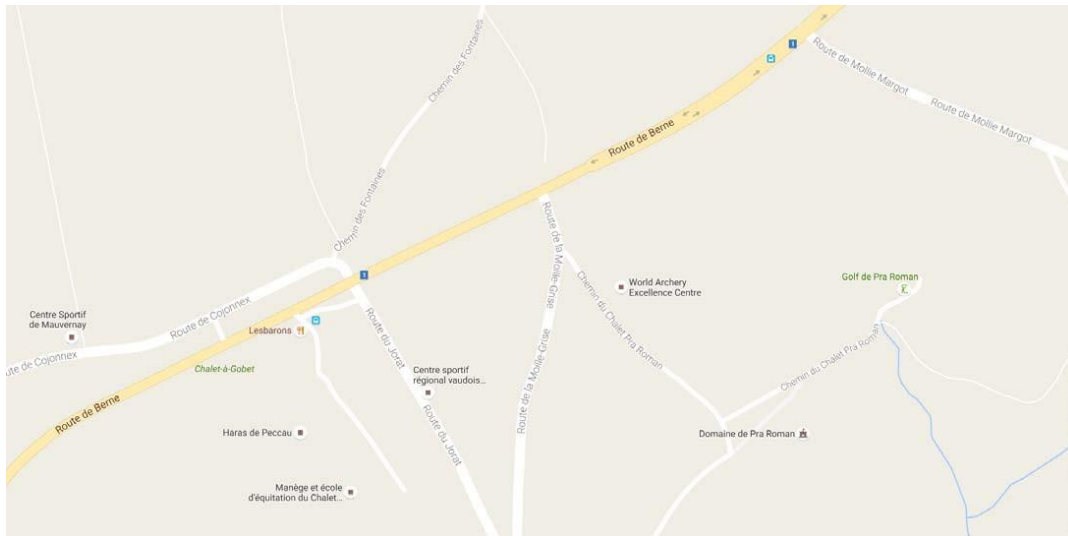


Accès : Autoroute A9 sortie Vennes direction Moudon - Parking Chalet a Gobet -.
Parking du centre réservé pour personnes à mobilités réduites. Vous pouvez déposer le matériel au centre et après mettre la voiture au parking de Chalet à Gobet.

Chemin du Chalet Pra Roman 12, 1000 Lausanne 25, Switzerland

Le Centre d'Excellence World Archery se trouve près d'Epalinges, une municipalité dans le canton de Vaud, en Suisse, qui se situe à 15 minutes en voiture du centre de Lausanne.

Les transports publics locaux tels que les lignes de bus 62 et 64 se rendent à proximité du Centre.





Le magasin LÉMAN ARCHERY est le lieu de rendez-vous des passionnés du tir à l'arc.

Richard CORDEAU vous accueille

Du mardi au vendredi
de 10h00 à 19h00 et le samedi de 9h00 à 17h00 non-stop

LÉMAN ARCHERY c'est:

- Un grand choix de matériel pour le tir à l'arc
- Classique, Compound, Bowhunter , Long Bow
- Fabrication de corde sur mesure
- Détaxe à l'exportation (TVA Française 20%)
- Expédition en France et à l'étranger
- Réalisation de cible pour terrain extérieur

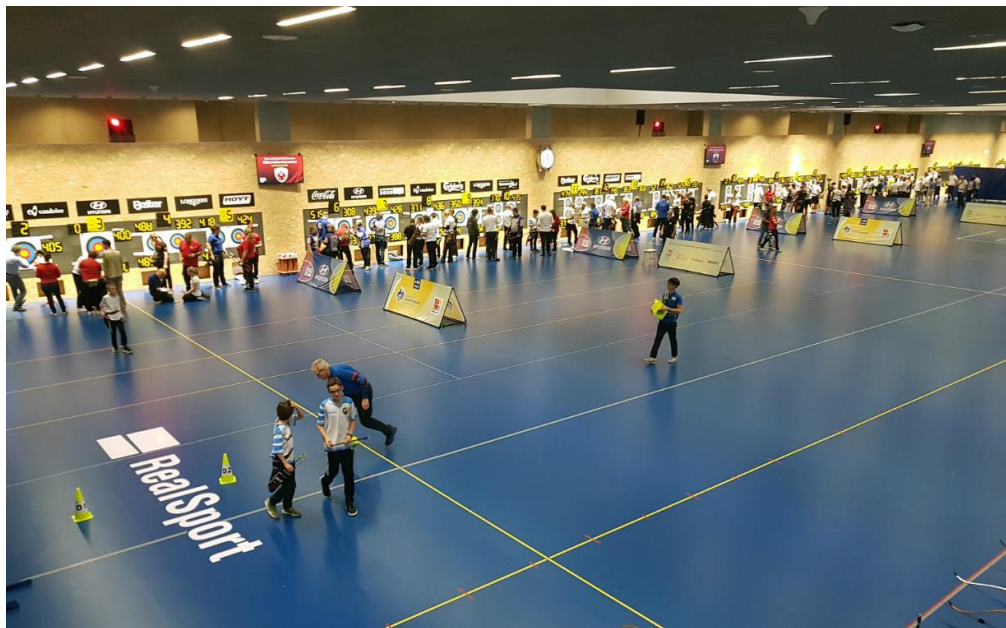
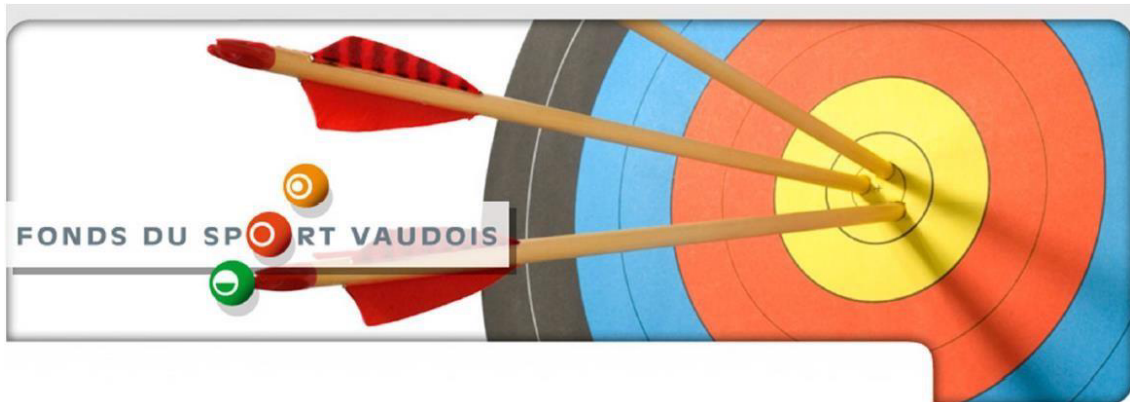
Richard CORDEAU c'est:

Près de 40 ans de pratique en compétition.
6 ans en équipe de France Olympique.
Plus de 25 ans d'expérience dans la vente de matériel de tir à l'arc.
Spécialiste arc Olympique et compound.

Pour tous renseignements vous pouvez me joindre soit par téléphone au:

Tel. fixe: +33 973 28 78 70 ou tel. portable: +33 614 36 25 55

Soit par e-mail: leman.archery@gmail.com



The logo for the Fonds du Sport Vaudois is positioned on the left, consisting of three stacked circles: orange, red, and green, each with a white bullseye. To the right of these circles, the text "FONDS DU SPORT VAUDOIS" is written in a large, bold, dark grey sans-serif font. On the far right, there is an orange square tilted at an angle, containing a white bullseye icon and the text "LOTERIE ROMANDE" in white, bold, sans-serif capital letters.

Strebel Bogensport

**Das grosse Fachgeschäft
für Compound - Recurve -
und Langbogen**

- Online-Shop
- Kursangebote
- Events und Schulungen
- Bogensporthalle 18 Meter
- Dart- und Armbrust - Corner

**Von Freizeitplausch
bis Spitzensport**

Strebel Bogensport AG
Grabenhofstrasse 16
CH-6010 Kriens
T ++41 41 210 18 28
www.strebel-bogensport.ch
info@strebel-bogensport.ch

Dienstag – Freitag
8.30 - 12.00 / 13.30 - 18.00
Samstag 8.30 - 16.00

